

الذكاء الاصطناعي

الذكاء الذي تبديء الآلات اوكل ماله علاقه
بتصوير الآلات لتصبح على مستوى من الذكاء
يحاكي التفكير الفريد للإنسان وهو مجموعه
من البرمجيات وليساء جهاز كهربائي



نبذة عن الذكاء
الاصطناعي

أنواع الذكاء الاصطناعي

01:الضعيف

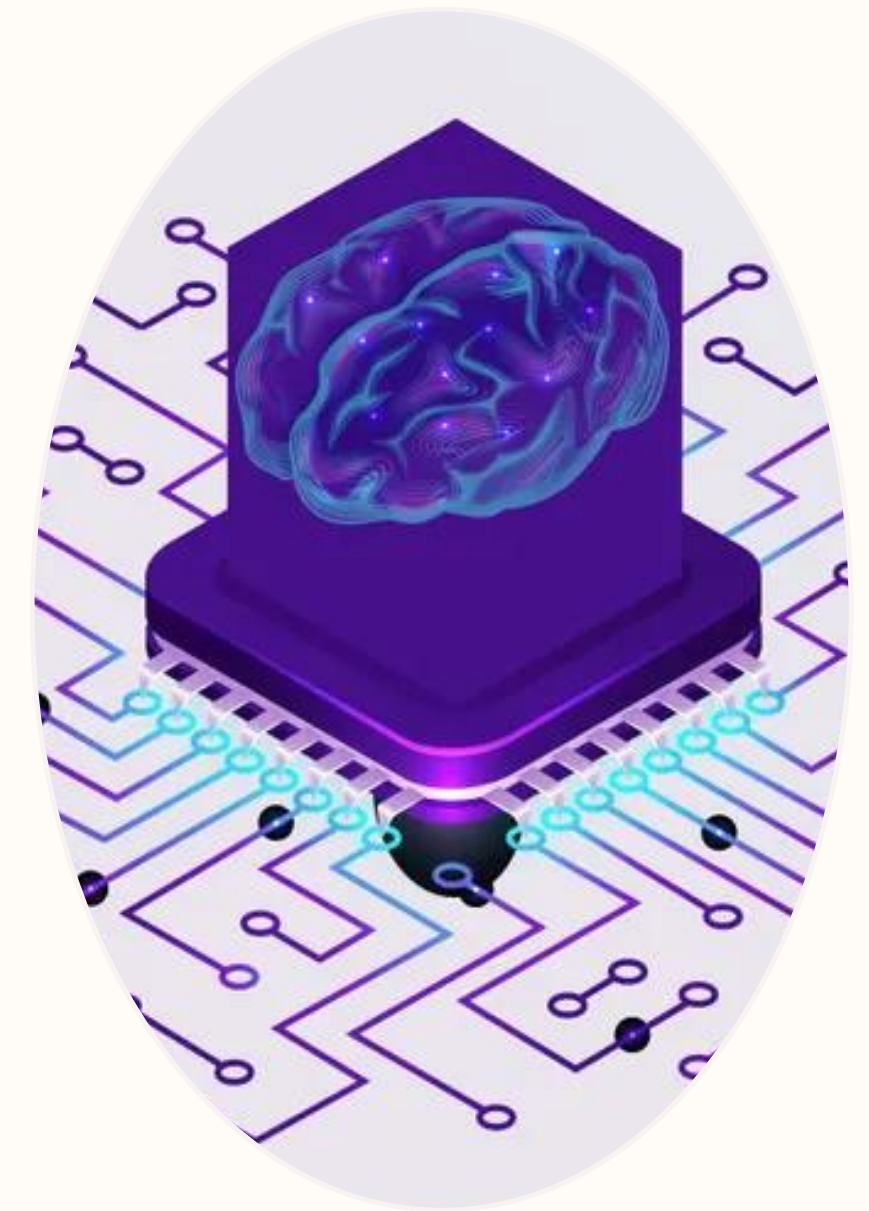
يقوم بوظائف معينه مبرمج عليها مثل الروبوت "ديب بلو"

02:القوي او العام

يتميز بالقدرة على الجميع المعلومات وتحليلها واتخاذ قرارات مستقلة
مثل السيارات ذاتية القيادة

03:الخارق

نموذج لازال تحت التجربة ويسعى لمحاكاة الإنسان





الفرق بين الذكاء الاصطناعي و التعلم الآلي و التعلم العميق :

01: الذكاء الاصطناعي

هو مجال العام الذي يغطي كل ما يتعلق بإكساب الآلات صفه الذكاء

02: التعلم الآلي

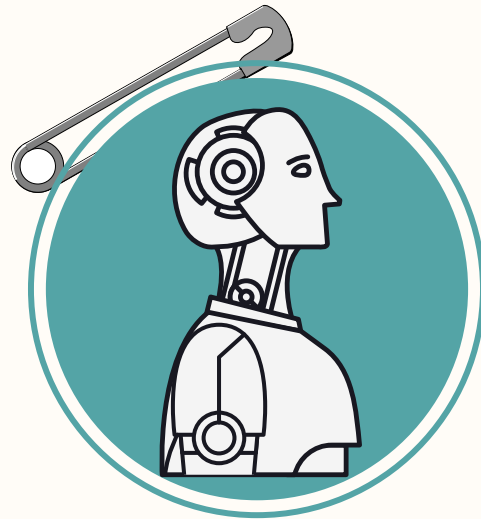
يختص بمنح الآلات القدرة التعلم يتحقق ذلك عن طريق استخدام خوارزميات وتتيح للمبرمجين تجنب الحاجة الى برمجته لكل الاحتمالات الممكنة



02: التعلم العميق

يمثل التعليم العميق مجموعة جزئية من التعليم الآلي وهو الفراغ الأكثر تطوراً في الذكاء الاصطناعي هدفه تمكين الآلات من التعلم والتفكير مثل الإنسان قدر ما يمكن

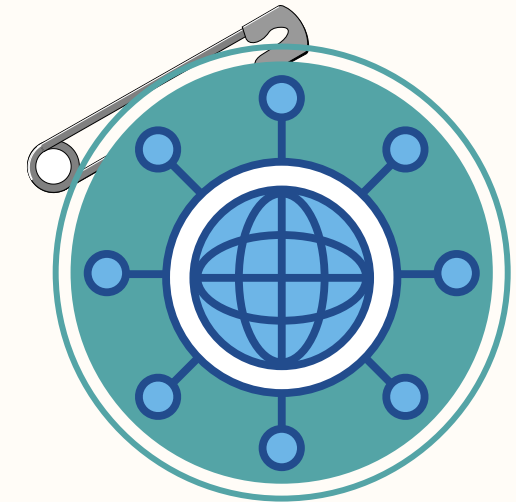
مجالات الذكاء الاصطناعي



الروبوت الإنسان الآلي



أجهزته التشخيص الطبي



آلية البحث عبر الإنترنت



المركبات دون قائل



ألعاب الفيديو



مخاطر الذكاء الاصطناعي

خطر اجتماعي

كتقنيات خلق الصورة
وصوت والفيديو

خطر امني

باستخدام هذه التقنيات في
الأسلحة التي قد تسبب الدمار

خطر اقتصادي

كفقدان الوظائف لتوفير من
يقوم بمهام البشر بأقل
تكلفة وأكثر كفاءة

علاقة الذكاء الاصطناعي بـ الأمن السيبراني :

❖ يؤدي دور فعال وجيد للغاية من حيث

- 01 توقع الخطر
- 02 رصد تهديد بالهجوم
- 03 تنبيه التعقب
- 04 تحليل الحوادث وتحقيق فيها
- 05 التحسينات الدفاعية

❖ إلا أنه لا يجب الاعتماد عليه كلياً لأسباب منها

- 01 إذا تم اختراق خوارزمية الأمان
- 02 إذا عرف القراصنة أنظمة الحماية وتبدل مؤشرات البرنامج الخبيثة الى انها امنة



المراجع

https://mawdoo3.com/تعريف_الذكاء_الاصطناعي



[https://twitter.com/HCC_ksa/status/1132007650995183618?
t=0spulDn5wDgFewz1qne9_g&s=19](https://twitter.com/HCC_ksa/status/1132007650995183618?t=0spulDn5wDgFewz1qne9_g&s=19)



@HCC_ksa

