

## Partida N° 16

**WOLF - HAAS**





## Viena 1911

1.e4	e5
2.♘f3	♘c6
3.♙b5	♘f6
4.O—O	♘xe4
5.d4	♘d6
6.♙xc6	bxc6
7.dxe5	♘b7
8.♘c3	...

Un juego entre Billington-Spears, Birmingham 1906, se jugó 8.♘d4 ♙e7 9.♘f5 ♙f8 10.♖e1 g6 11.♘d6+ ♙xd6 12.exd6+ ♔f8 13.♙h6+ ♔g8 14.♙d4 f6 15.♙c4 mate.

8... e7  
9. d4 **O-O**

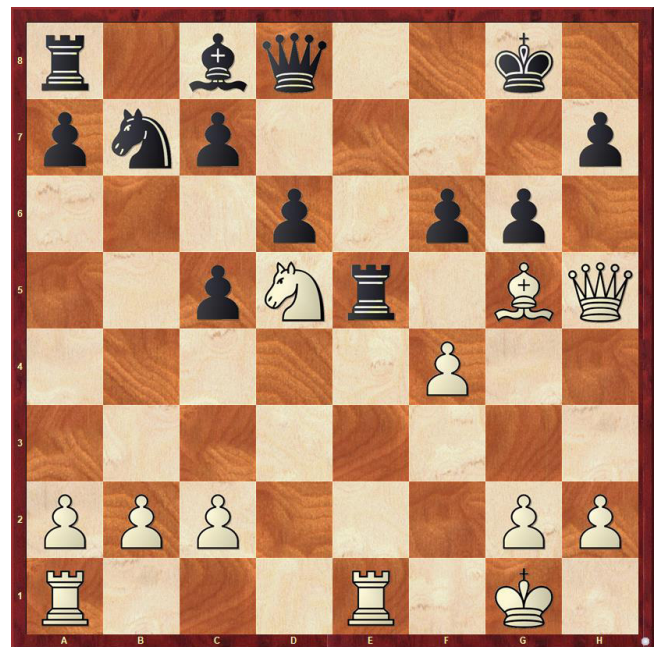
Las negras no deberían permitir mansamente que las blancas ocupen la casilla f5, una casilla muy importante para un caballo en la Ruy López.

**10.** e3      **c5**  
**11.** f5      **d6**  
**12.** xe7+      xe7



El lado del rey negro está desnudo y es la causa de todos los problemas posteriores.

13.  d5	 d8
14.  h5	 e8
15.  g5	 xe5
16.  fe1	f6
17. f4	g6



**18.** ♖h6      ♖xd5  
**19.** ♙xf6      ♙f8  
**20.** ♖e8  
**1-0**

Un estratagema que bien vale la pena conocer. (Un sacrificio desviador según la nomenclatura de Spielmann's).