

Partida Nº32

4º partida del match Leningrado, 1940.

Blancas: V. Rogozin

Negras: M. Botvinnik

DEFENSA NIMZOINDIA

1.d4	♘f6
2.c4	e6
3.♘c3	♙b4
4.♙c2	...

Después del match Botvinnik-Levenfich y Alekhine-Euwe, que tuvieron lugar en el año 1937, donde la continuación 4.♙c2 d5 5.cxd5 ♙xd5; se sometió a minucioso análisis y fue demostrado que las negras, al fin y al cabo, logran el equilibrio con la más moderna continuación en respuesta a la defensa de Nimzowitch 4.e3. ¿Qué es objetivamente más fuerte, 4.♙c2, o, 4.e3? ¡La cuestión es discutible! La jugada en la partida conserva para las blancas en todos los casos una primacía no grande, pero clara.

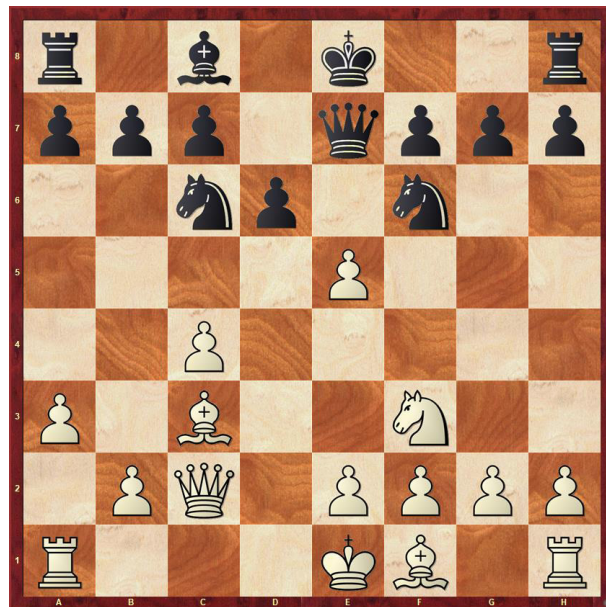
4... ♘c6

En la segunda partida de este match Botvinnik jugaba 4...d5, pero después 5.cxd5 exd5 6.♙g5 ♙e6 7.e3 h6 8.♙h4 O-O 9.a3 ♙e7 10.♘f3 ♘bd7 11.♙e2 ♖c8 12.O-O c5 13.♙b3!, las blancas han desarrollado una peligrosa iniciativa. Sin embargo, si aquí el cambio de la variante se explica con el deseo de evitar la poco provechosa continuación, entonces corresponde anotar que de 12 partidas solamente en dos: en la primera y en la once, coincidieron las mismas aperturas. En cada partida Botvinnik procuraba hacer una nueva salida, y era su propia iniciación táctica que experimentaba en nuestro match.

5.♘f3 d6
6.♙d2 ...

Y en caso de 6.a3 ♙xc3+ 7.♙xc3 O-O 8.b4 e5!, las negras resuelven fácilmente el problema de la lucha en el centro.

6... e5
7.a3 ♙xc3
8.♙xc3 ♖e7
9.dxe5 ...



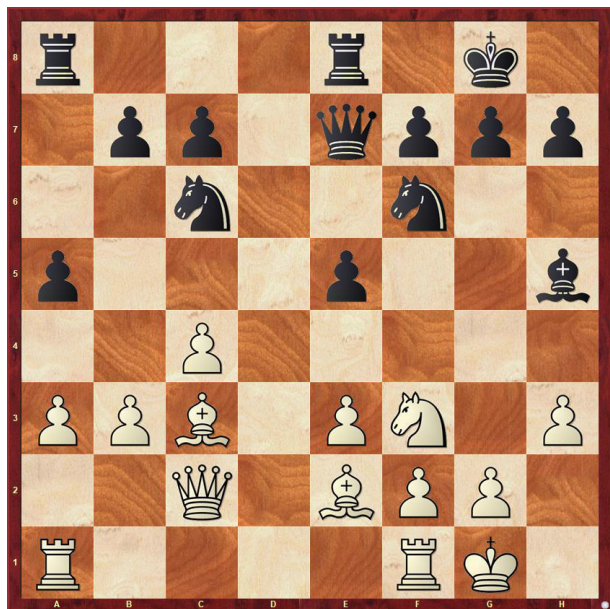
Ahora las negras defienden fácilmente el desarrollo. Asimismo, no daba nada 9.e3 ♙g4. Sería interesante comprobar aquí 9.O-O-O.

9... dxe5
10.e3 a5
11.b3 ...

Y esto ya es una equivocación, después de la cual la iniciativa pasa a las negras. El traslado a4 no era peligroso para las blancas, y no era necesario perder el tiempo para prevenir. Estaba bien 11.♙e2 O-O 12.O-O ♙g4 13.h3 ♙h5 14.♘xe5 ♘xe5 15.♙xh5 ♘xh5 16.♙f5 ♘xc4 17.♙xh5, con un juego equilibrado.

11... O-O

12.♔e2 ♔g4
13.O-O ♖fe8
14.h3 ♙h5



15.b4! ...

Con este sacrificio temporal del peón las blancas consiguen todavía restablecer el equilibrio. Permitir el preconcebido desarrollo de la actividad de las negras por el procedimiento ..., ♙g6 y ..., ♘e4 las blancas, naturalmente, no podían.

15. ... axb4

Las negras toman el camino de la simplificación, convencidas de que después de 15... ♙g6 16. ♖b2 ♘e4 17.c5 ♘xc3 18. ♖xc3 ♘b8 19.b5!, las blancas tienen suficiente contrapartida.

16.axb4 ♖xa1
17.♖xa1 ♙xf3
18.♙xf3 e4
19.♔e2 ♘xb4
20.♖b2 c5
21.♖b1 b6

Mudo ofrecimiento de paz. En contestación a 21... ♘c6 las blancas podían jugar 22. ♔d1, o 22. ♖xb7 ♖b8 23. ♖xb8+ ♘xb8

24. ♖xb8+ ♘e8 25. ♔d1, sin arriesgarse a perder en ambos casos.

22.♙xb4 cxb4
23.♖xb4 ♖xb4
24.♖xb4 ♖e6
25.f3 g6
26.fxe4 ♘xe4
27.♙f3 ♙g7
1/2-1/2

Tablas.

